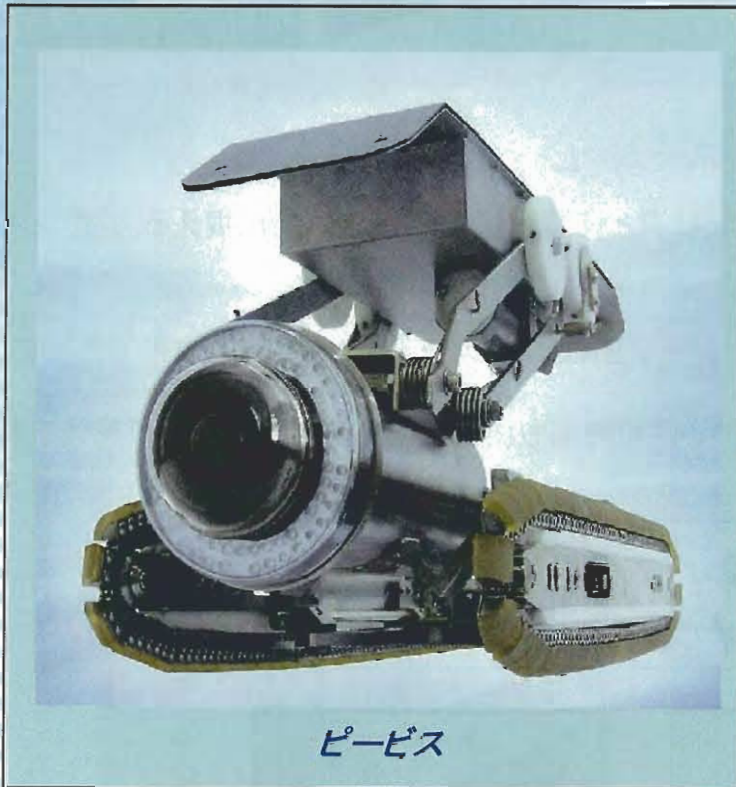


# ながさき建設技術フェア 2007

にレーダ探査機を出展致します。



カメラ・レーダ複合型管内探査システム



ハンディータイプのレーダ探査装置

日時:9月13日(木)11:00~17:00

9月14日(金)10:00~16:00

場所:アリーナかぶとがに

〈長崎県立総合体育館〉メインアリーナ

 藤永地建株式会社

本社/〒857-0032 長崎県佐世保市宮田町1番6号

TEL 0956-23-9141 FAX 0956-22-0539

工事本部/〒857-0352 長崎県北松浦郡佐々町石免470-4

TEL 0956-62-2177 FAX 0956-63-2951

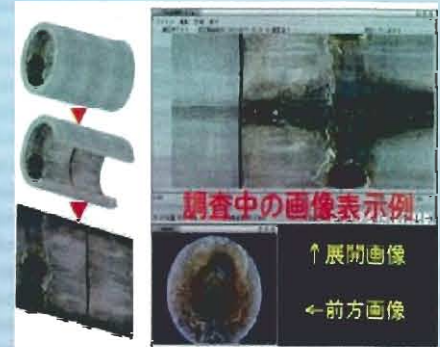
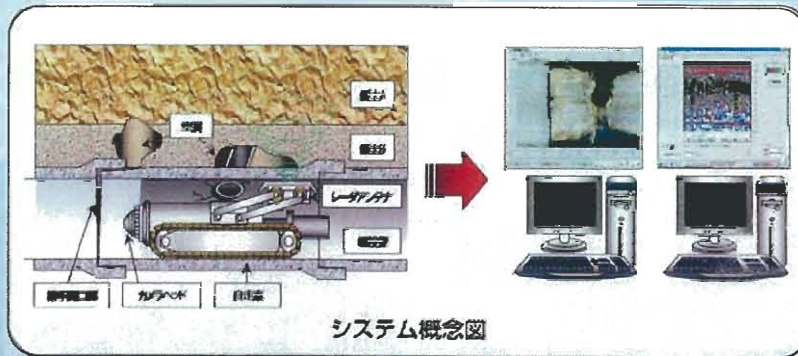
URL <http://www.fujinaga-c.com>

担当者:松尾陽介 E-mail:matsuo@fujinaga-c.com

## 管渠診断の決定版！

カメラ・レーダ複合型管内探査システム

P-BESE ピービス



ピービス探査解析イメージ

### ●カメラ・レーダ複合型管内探査システム ピービスとは？

- 下水道や埋設管等の管渠内部の変状状況と管渠周辺の空洞を同時に捉える調査システムです。
- 一度の走行で、前方画像・展開画像・レーダ画像の3つのデータを同時に取得できます。
- 3つのデータを同時に取得できるため、作業効率も良く工期短縮と経費節減が見込まれます。

## ハンディータイプのレーダ探査装置

バーンオウル Cプロセス



レーダ探査状況

### ●探査用途

- ◆コンクリート内部の鉄筋、空洞、ジャンカ等の探査
- ◆構造物内部のケーブル、異物、埋設管の探査
- ◆下水道管渠背面及びマンホール壁背面の空洞や緩みの探査
- ◆樹木内部の空洞や腐朽の探査
- etc

見て、ふれて、知る  
建設技術



2007 ながさき

# 建設技術フェア

日時

9/13 木・14 金

11:00~17:00 10:00~16:00

会場

アリーナかぶとがに メインアリーナ  
(長崎県立総合体育館)

〒852-8035 長崎市油木町7-1 TEL.095-843-6521

テーマ

- リサイクル ●コスト削減 ●維持管理
- 防災 ●長崎県に普及させたい技術
- 県産品を活用した技術

【主催】(財)長崎県建設技術研究センター

【共催】長崎県土木部

【後援】(社)長崎県建設業協会、(社)長崎県測量設計業協会、  
(社)長崎県地質調査業協会、(社)長崎県ほ装協会、  
(社)長崎県港湾漁港建設業協会、  
(社)長崎県造園建設業協会、(社)長崎県下水道建設業協会、  
長崎県土木施工管理技士会、  
(社)全国特定法面保護協会長崎県事務所、  
長崎県コンクリート製品協同組合、長崎県技術士会、  
長崎大学工学部、長崎総合科学大学工学部、(株)建設新聞社、  
(株)九建日報社



入場  
無料

問い合わせ先

「ながさき建設技術フェア」実行委員会事務局  
(財団法人長崎県建設技術研究センター企画課内)

TEL.0957-54-9630 FAX.0957-54-1592  
HP: <http://www.nerc.or.jp>